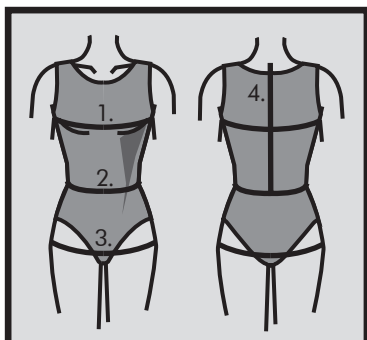


Plus Størrelser

Skjortekjole med
revers, til strikstof

9002

Beachten Sie bitte:
Die Schnittmustererteile enthalten deutsche
Übersetzungen.



Måltagning

- 1. Overvidde:** Største vandrette mål over brystet.
- 2. Taljevidde:** Taljens mål.
- 3. Hoftavidde:** Største vandrette mål over hoften ca. 21 cm nede fra taljen.
- 4. Ryghøjde:** Afstand fra øverste nakkehvirvel til talje.

Målene tages som "tætte" mål uden på underbeklædning. I mønstreret er der indlagt bevægelsesvidde.

Måleskema, færdigmål og stofforbrug

Størrelse	XL	2XL	3XL	4XL	5XL
Kropsmål:					
1. Overvidde	108	116	124	132	140
2. Taljevidde	90	98	106	114	122
3. Hoftavidde	116	124	132	140	148
4. Ryghøjde	43	44	45	45,5	46,5
Stof forbrug 140 cm bredt:					
Alle modeller	235	245	250	305	310

Alle mål er i centimeter og kropsmål er baseret på en gennemsnitshøjde på 168 cm.

Øvrige materialer

- Alle modeller: 45 cm *strygeindlæg* (blødt *strygeindlæg*, da det blot skal give støtte) til kraven og reversdelen, 3 *knapper* til forstykket, 4 mm *Tvillingenål* til stretchstof (til oplægning) & *tråd*.

Materialeforslag

Modellerne er beregnet til strikstof (strikstoffet skal være af elastisk kvalitet), f.eks. en viscose jersey.

Silhouet

Figursyet kjole til strikstof med krave, revers og lukning med 3 knapper på forstykket (forstykket er i dobbelt lag stof pga. reversen), vandret gennemskæring på for- og bagstykket (sænket empirelinie her) og søm midt bag. Sidepaneler til for- og bagstykket. Modellen har en meget flot linieføring! Bemærk! Mønsterdelene er mindre, eller lig med det angivne kropsmål i måleskemaet, da modellen er beregnet til elastisk strikstof.

Model A: Med langt smalt ærme.

Model B: Med langt poseærme, som afsluttes med manchet forneden.

Den rette størrelse

Efter du har taget dine mål, sammenligner du dem med ONION's måleskema og kan nu fastlægge, hvilken størrelse du skal bruge.

Ved valg af størrelse er følgende vigtigt:

- Kjoler, bluser, frakker og jakker vælges efter overvidden.
- Bukser og nederdele vælges efter hoftevidden.

Færdige mål

