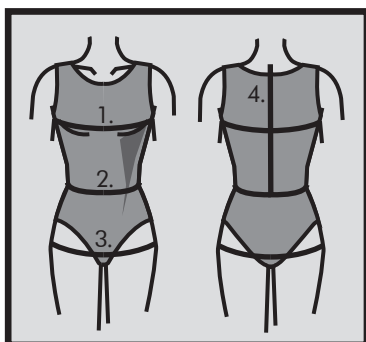


Beachten Sie bitte:  
Die Schnittmusterteile enthalten deutsche  
Übersetzungen.



### Måltagning

- 1. Overvidde:** Største vandrette mål over brystet.
- 2. Taljevidde:** Taljens mål.
- 3. Hoftevidde:** Største vandrette mål over hoften ca. 21 cm nede fra taljen.
- 4. Ryghøjde:** Afstand fra øverste nakkehvirvel til talje.

Målene tages som "tætte" mål udenpå underbeklædning. I mønstreret er der indlagt bevægelsesvidde.

### Måleskema, færdigmål og stofforbrug

Størrelse	XS	S	M	L
<b>Kropsmål:</b>				
1. Overvidde	84	90	96	102
2. Taljevidde	66	72	78	84
3. Hoftevidde	92	98	104	110
4. Ryghøjde	40	41	42	42,5
<b>Stof forbrug:</b>				
140 cm bredt (a.)	85	85	90	90
140 cm bredt (b.)	80	80	80	90
140 cm bredt (c.)	135	135	140	140

Alle mål er i centimeter og kropsmål er baseret på en gennemsnits-højde på 168 cm.

### Øvrige materialer

4mm tvillingenål til stretchstof, symaskinenål til stretchstof og tråd.

### Materialeforslag

T-shirtene er beregnet til strikstof **med lycra**.

### Silhouet

T-shirtene er kropsnære. Model a. har kort raglanærme, model b. har påsat kort ærme og model c. har påsat langt ærme.

### Den rette størrelse

Efter du har taget dine mål, sammenligner du dem med ONION's måleskema og kan nu fastlægge, hvilken størrelse du skal bruge.

Ved valg af størrelse er følgende vigtigt:

- Kjoler, bluser, frakker og jakker vælges efter overvidden.
- Bukser og nederdele vælges efter hoftevidden.

### Færdige mål

